

VINYLOVÉ PODLAHY V ROLÍCH  
S TEXTILNÍ PODLOŽKOU



kolekce  
**2021**

PODLAHY  
PRO VÁŠ DOMOV

**Gerflor**<sup>®</sup>  
theflooringgroup

**HQR**  
HIGH  
QUALITY  
RANGE

1778 NOMA NATURE

## EXTRA KVALITA

### MAXIMÁLNÍ ODOLNOST

Proti skvrnám i škrábancům.

Podlaha určená pro intenzivní provoz  
v domácnostech i komerční síře.

### HYGIENICKÁ A BEZPEČNÁ

Obsahuje antibakteriální složku  
Sanosol proti bakteriím a plísním.

Bez alergenů.

Pečlivě vybrané suroviny.

Žádné emise formaldehydu.



0678 | Noma Ceruse



1451 | Noma Kola



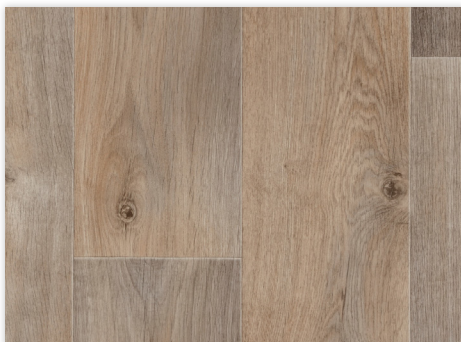
2218 | Rough Taupe



2219 | Rough Chocolate



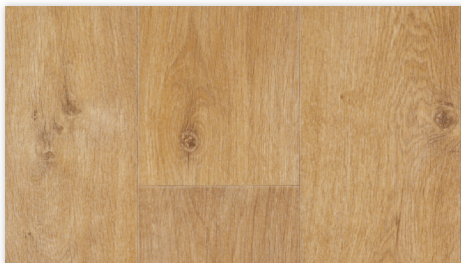
2225 | Rough Light Grey



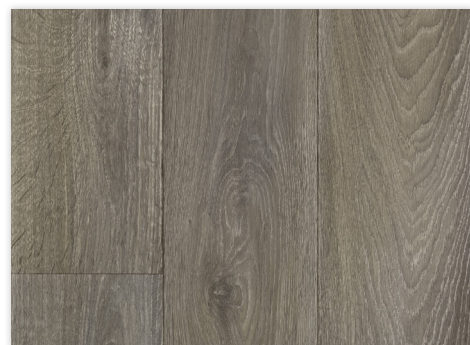
1819 | Timber Honey



2003 | Macchiato Naturel



0720 | Timber Clear



2004 | Macchiato Brown



2216 | Seaside Blue



2217 | Seaside Clear



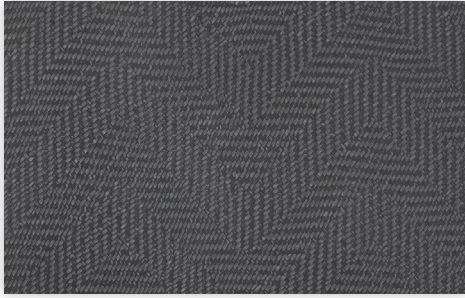
1442 | Noma Pecan



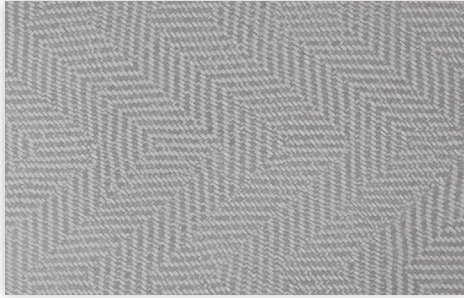
1806 | Noma Champagne



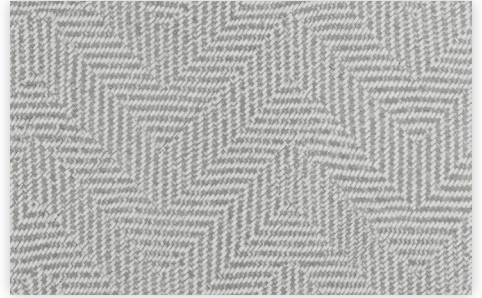
1778 | Noma Naturel



2208 | Sisal Black



2209 | Sisal Grey



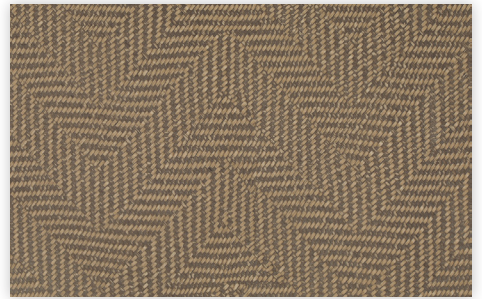
2210 | Sisal Soft Grey



2225 ROUGH LIGHT GREY



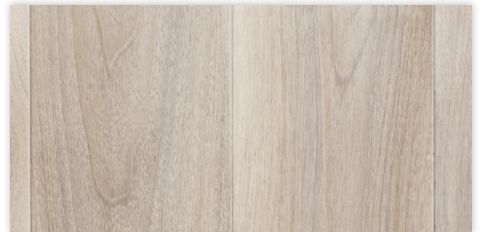
2211 | Sisal Cream



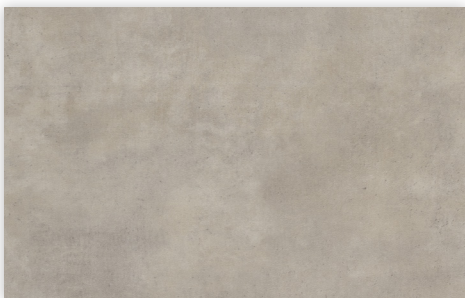
2212 | Sisal Natural



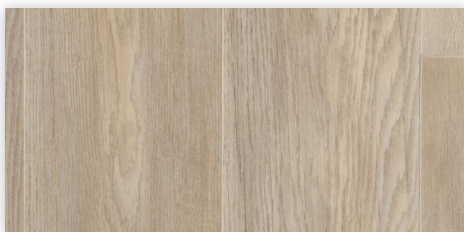
2171 | Boutic Naturel



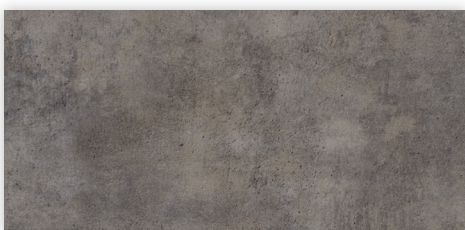
1989 | Elegant Clear



1788 | Harlem Light Grey



1802 | Castle Blond



1787 | Harlem Dark



1846 | Castle Brown



2216 SEASIDE BLUE

TEXTLINE



2013 SHERWOOD BLOND

## NOVÁ PODLAHA PRO KAŽDÉHO

### EKONOMICKÉ, RYCHLÉ A SNADNÉ ŘEŠENÍ

Jednoduchá instalace bez lepení

Žádné dodatečné náklady  
s přípravou podkladu

### VŠESTRANNÉ POUŽITÍ

#### Voděodolnost

Ideální pro kuchyně i koupelny

#### Snadná údržba & hygienická nezávadnost

Ložnice i dětské pokoje

#### Místnosti se zvýšeným provozem

Vstupní haly, obývací pokoje



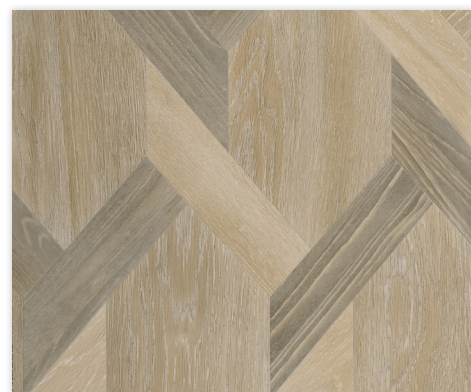
0515 | Noma Blanc



1727 | Noma Clear



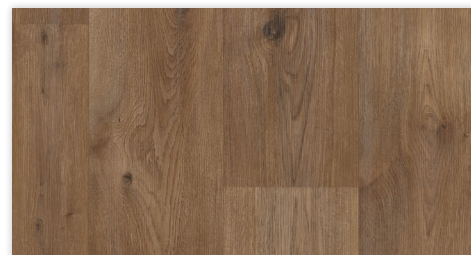
2156 | Opera Clear



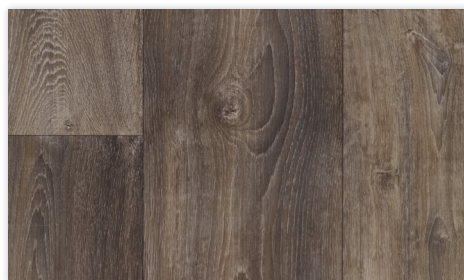
2155 | Opera Naturel



1887 | Hudson Blond



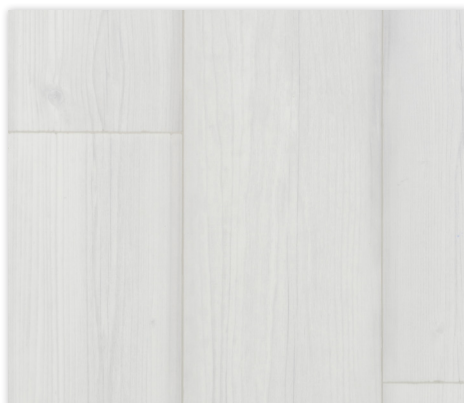
2015 | Sherwood Brown



1881 | Hudson Dark



2013 | Sherwood Blond



2142 | Wild White



2143 | Wild Pearl



1731 | Noma Blond



0476 | Noma Miel



0475 | Noma Chocolate



2142 WILD WHITE



1593 | Madras Silver



1740 | Timber Naturel



1970 | Bruges Brown



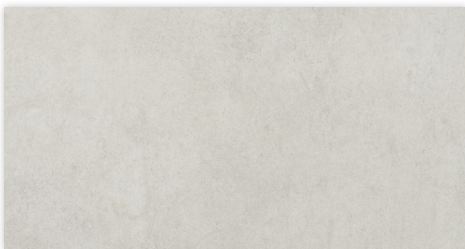
1900 | Harbor Nature



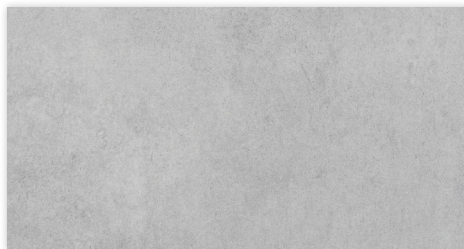
1901 | Harbor Pearl



1393 | Farm Pecan



2150 | Shade White



2151 | Shade Light Grey



1900 HARBOR NATURE



2152 | Shade Grey

# VÝHODY VÝROBKŮ

## NEUVEŘITELNĚ **KOMFORTNÍ**

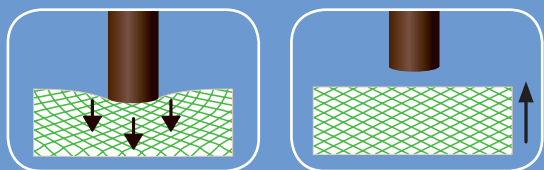
**Akustika** > ideální pro rekonstrukci bytů, vhodné pro překrytí tvrdých podlah, které netlumí hluk

Měkčí a teplejší > **pohodlné při chůzi**

## VYSOCE **ODOLNÉ**

**Odolné proti poškrábání** – povrchová úprava, která chrání a je odolná proti skvrnám

**Zvýšená odolnost proti otlakům**



## **VŠESTRANNOST** POUŽITÍ

### **Voděodolné**

Výrobky určené pro použití v obytných prostorech: tloušťka až 4 mm

**Záruka 15 let pro bytové prostory**

## OHLEDUPLNÉ K **ŽIVOTNÍMU** **PROSTŘEDÍ**

Celkové množství emisí těkavých organických sloučenin (TVOC) < **100 µg/m³**

**95 %** textilní podložky tvoří recyklovaná vlákna

Pokládka **bez lepidla**

**100%** recyklovatelné

Ze  se vyrobí 1 m² Texline

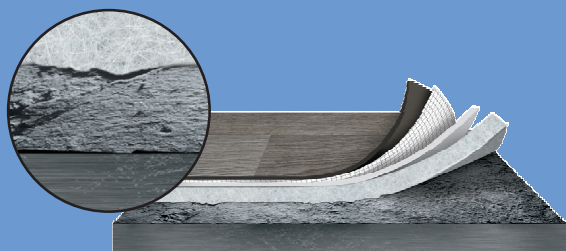


## PŘIPRAVENÉ K **OKAMŽITÉ** INSTALACI

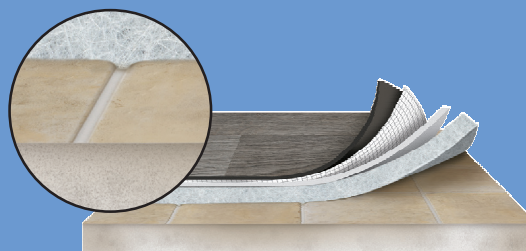
**Žádné lepidlo**

**Bez přípravy podkladu**

**Ekonomická**, rychlá a snadná pokládka na stávající podklad\*



Stávající betonový podklad



Stávající podkladová dlažba

Vlákna GFT vyrovnávají menší nerovnosti původního podkladu.



# UNIKÁTNÍ PATENTOVANÁ TECHNOLOGIE JAKO JEDINÁ NA TRHU SPOLEHLIVĚ VYROVNÁ DROBNÉ NEROVNOSTI PODKLADU



## JEDINEČNÉ VLASTNOSTI

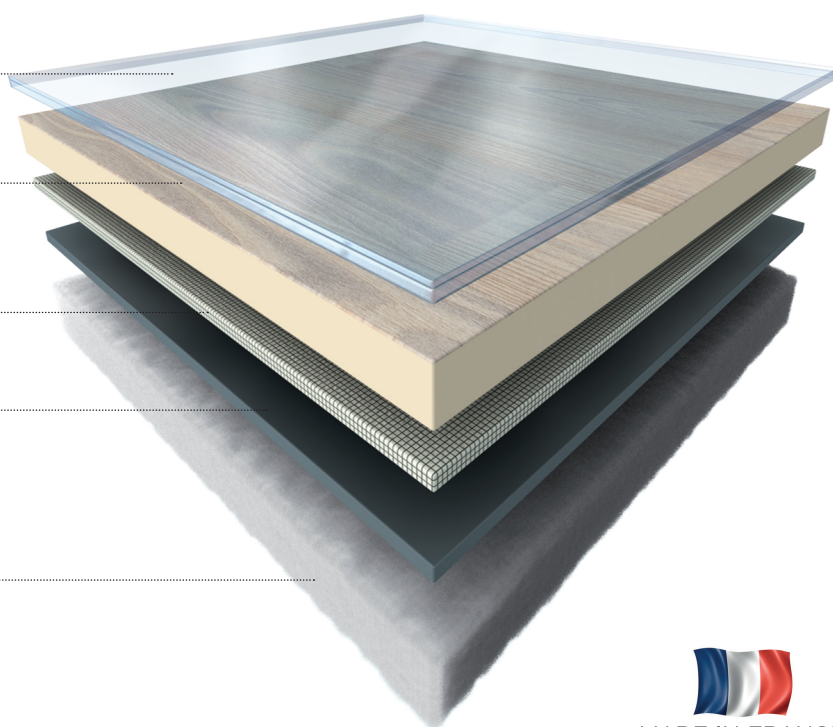
**PUR NÁŠLAPNÁ VRSTVA**  
Odolnost, trvanlivost,  
ochrana proti skvrnám

**HUSTÁ PĚNA**  
Realistický vzhled,  
rozmanitost dekorů

**MEZIVRSTVA ZE SKELNÝCH VLÁKEN**  
Dlouhá životnost výrobku

**KOMPAKTNÍ VYROVNÁVACÍ VRSTVA**  
Povrch podlahy zůstane  
rovný, i když ji položíte  
na nerovnou plochu

**TEXTILNÍ PODLOŽKA**  
Absorbuje hluk,  
tepelně izoluje,  
pokládka bez lepení







MADE IN FRANCE

## ► TECHNICKÁ SPECIFIKACE

			HQR	TEXLINE
Celková tloušťka	EN 428	mm	3,1	2,9
Tloušťka nášlapné vrstvy	EN 429	mm	0,5	0,35
Hmotnost	EN 430	g/m <sup>2</sup>	2 300	2 000
Šířka role	EN 426	m	2 / 3 / 4	2 / 3 / 4
Délka role	EN 426	bm	± 25	± 25
Povrchová úprava	-	-	PU HQR	Pureclean
Antibakteriální úprava	-	-	Sanosol®	-
Specifikace produktu	-	-	EN ISO 26986	
Evropská klasifikace	EN 685	třída	32-41	23-31
Hořlavost	EN 13501-1	třída	Cfl-s1	Cfl-s1
Otěruvzdornost	EN 653	skupina	T	T
Kročejová neprůzvučnost	EN ISO 717-2	dB	16	16
Kročejový útlum	NF S 31074	třída	A	A
Skluznost (testováno na poolejované rampě)	DIN 51 130	třída	R10	R10
Rozměrová stabilita	EN 434	%	0,05	0,05
Odolnost vůči bodovému zatížení	EN 433	mm	0,2	0,2
Tepelná vodivost	EN 12 524	W/(m.k)	0,25	0,25
Stálobarevnost	EN 20 105-B02	stupeň	> 6	> 6
Vlhké prostory	-	-	ano	ano
Podlahové vytápění	-	-	OK - T < 28°C	OK - T < 28°C
Elektrostatický náboj	NF EN 1815	-	≤ 2 kV	≤ 2 kV
Záruka – bytové prostory	-	let	15	15
Záruka – komerční prostory	-	let	5	-

### CE KLASIFIKACE

	EN 14041	   
--	----------	---



### SUROVINY

POUŽÍVÁME ZDRAVOTNĚ NEZÁVADNÉ SUROVINY

- Žádné těžké kovy, žádná rozpouštědla, žádný formaldehyd
- Všechny materiály jsou 100% v souladu s evropskými normami (REACH)

### KVALITA VNITŘNÍHO OVZDUŠÍ

- Všechny naše výrobky odpovídají normám Floorscore, AgBB, A+ (Francie) a M1 (Finsko)



A JDEME JEŠTĚ DÁL



### EKOLOGICKÁ STOPA

- Všechny naše výrobky jsou navrženy s ohledem na životní prostředí a návrh vychází z modelu analýzy životního cyklu

### RECYKLACE



- 100% recyklovatelné materiály
- Všechny recyklované materiály, které se používají v našich výrobcích, jsou kontrolovány a splňují evropské nařízení REACH